

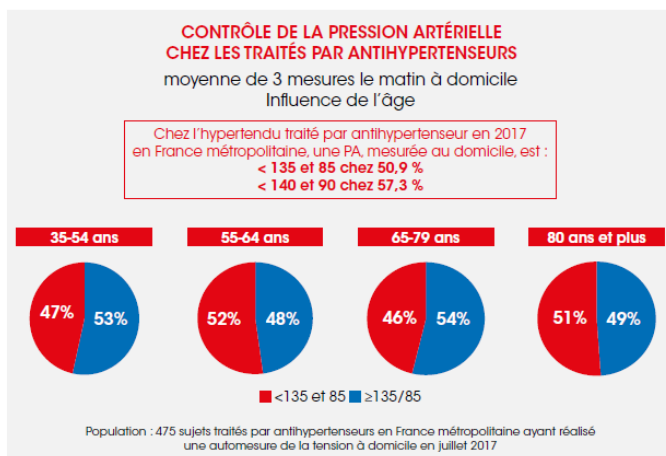
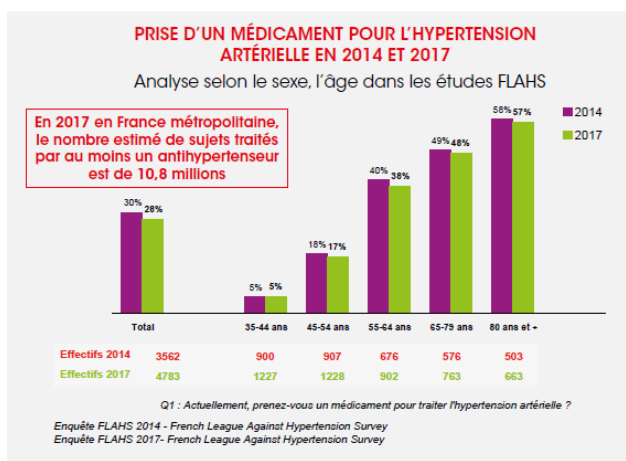


La Fondation de Recherche sur l'Hypertension Artérielle œuvre pour votre santé et celle de vos proches

L'hypertension artérielle est un problème majeur de santé publique

Des conséquences graves comme l'infarctus, les accidents vasculaires cérébraux (AVC) ou l'insuffisance rénale

## Agir pour votre santé et celle des personnes que vous aimez



### Fondation reconnue d'utilité publique habilitée à recevoir des dons et legs

La Fondation s'engage, en faisant appel à la générosité du public, à respecter les règles de transparence financière, de rigueur, de gestion et de qualité d'actions et de communication. La Fondation fait l'objet de contrôles réguliers des autorités.

Je fais un don ponctuel pour soutenir les missions de la Fondation de Recherche sur l'Hypertension Artérielle

- 30 € (soit 10.20€ après déduction fiscale)
- 50 € (soit 17€ après déduction fiscale)
- 100 € (soit 34€ après déduction fiscale)
- 500 € (soit 170€ après déduction fiscale)
- Autre montant .....€

Par chèque bancaire ou postal libellé à l'ordre de La Fondation de Recherche sur l'Hypertension Artérielle (ou FRHTA) et à nous envoyer à l'adresse suivante :

Fondation de Recherche sur l'Hypertension Artérielle  
5 rue des Colonnes du Trône – 75012 Paris  
Tél. : 01.43.87.81.86 – Fax : 01.43.87.81.89

Nom : .....

Prénom : .....

Civilité :  Mme  M.  Melle

Adresse : .....

Complément d'adresse : .....

Code postal : .....

Ville : .....

Pays : .....

E-mail : .....

**Votre soutien ouvre droit à une réduction d'impôt de 66 % du montant de votre don (ou de 75% pour l'ISF)**

Un reçu fiscal vous sera adressé dès l'encaissement de votre soutien

Conformément à la loi informatique et liberté, vous disposez d'un droit d'accès et de rectification des données vous concernant. Vous pouvez, sur simple demande écrite à notre siège, vous opposer à l'utilisation de votre adresse par des tiers.